

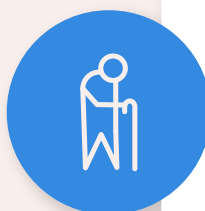
# GRUPO DE VACUNACIÓN ANTIGRIPAL

## CAMPAÑA 2021 - 2022

### GRUPO DE VACUNACIÓN

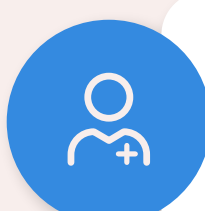
### VACUNAS A ADMINISTRAR

#### A PARTIR DEL 02/11



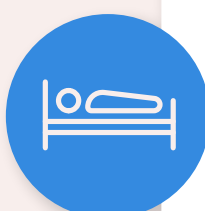
Nacidos en 1951 o años anteriores

Chiromas® \*  
Pneumovax-23® si no vacunado antes  
3ª dosis COVID-19 a partir de 6 meses de la 2ª\*\*



Trabajadores sanitarios, sociosanitarios, estudiantes en prácticas

Flucelvax Tetra® o Influvac Tetra® <65 años  
Chiromas® \* ≥ 65 años



Personas institucionalizadas en residencias de personas mayores ≥ 65 años

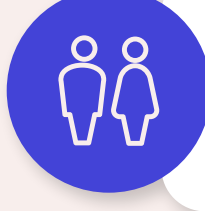
Efluelda®  
Prevenar-13® si no vacunado antes  
3ª dosis COVID-19 a partir de 6 meses de la 2ª\*\*

#### A PARTIR DEL 15/11



Personas institucionalizadas < 65 años

Flucelvax Tetra® o Influvac Tetra®



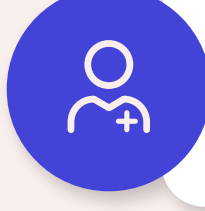
Personas ≥ 65 años no institucionalizadas

Chiromas® \*  
Pneumovax-23® si no vacunado antes



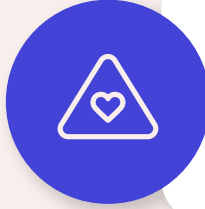
Embarazadas

Flucelvax Tetra® o Influvac Tetra®



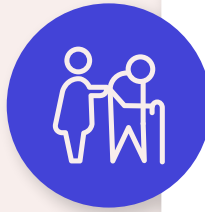
Personal esencial

Flucelvax Tetra® o Influvac Tetra® <65 años  
Chiromas® \* ≥ 65 años



60-64 años sin patologías de riesgo y <60 años con patologías de riesgo

Flucelvax Tetra® a partir de 2 años  
Influvac Tetra® a partir de 6 meses  
Prevenar-13® y/o Pneumovax-23® si procede con informe del programa de vacunaciones



Cuidadores domiciliarios o convivientes de personas de riesgo/mayores

Flucelvax Tetra® a partir de 2 años  
Influvac Tetra® a partir de 6 meses

#### A PARTIR DEL 29/11



Personas de grupos no prioritarios de 18 años o más

Flucelvax Tetra® o Influvac Tetra®

#### A PARTIR DEL 06/12



Personas de grupos no prioritarios de 6 meses o más

Flucelvax Tetra® a partir de 2 años  
Influvac Tetra® a partir de 6 meses

\* Se podrá administrar también Flucelvax Tetra® o Influvac Tetra®.  
\*\*Pudiendo adelantar la misma a partir del 5º mes tras completar la pauta de primovacunación.