



UpToDate[®] Advanced
*Tarjeta de referencia
rápida*

Ayude a reducir las variaciones injustificadas en la atención médica con la nueva generación de apoyo para la toma de decisiones clínicas.

→ ¿Qué es UpToDate® Advanced?

Con UpToDate® Advanced en el flujo de trabajo puede ayudar a reducir la variabilidad no deseada en la atención médica de sus pacientes

Cuando se trata de proporcionar una atención médica adecuada y de calidad consistente a los pacientes, hay que tomar la decisión correcta en todo momento, teniendo en cuenta la mejor evidencia y las preferencias de los pacientes. Esto es especialmente importante en el caso de las enfermedades comunes, crónicas y complejas que tienen múltiples opciones de manejo, diagnóstico o tratamiento y, por tanto, el mayor potencial de variaciones injustificadas en la atención médica.

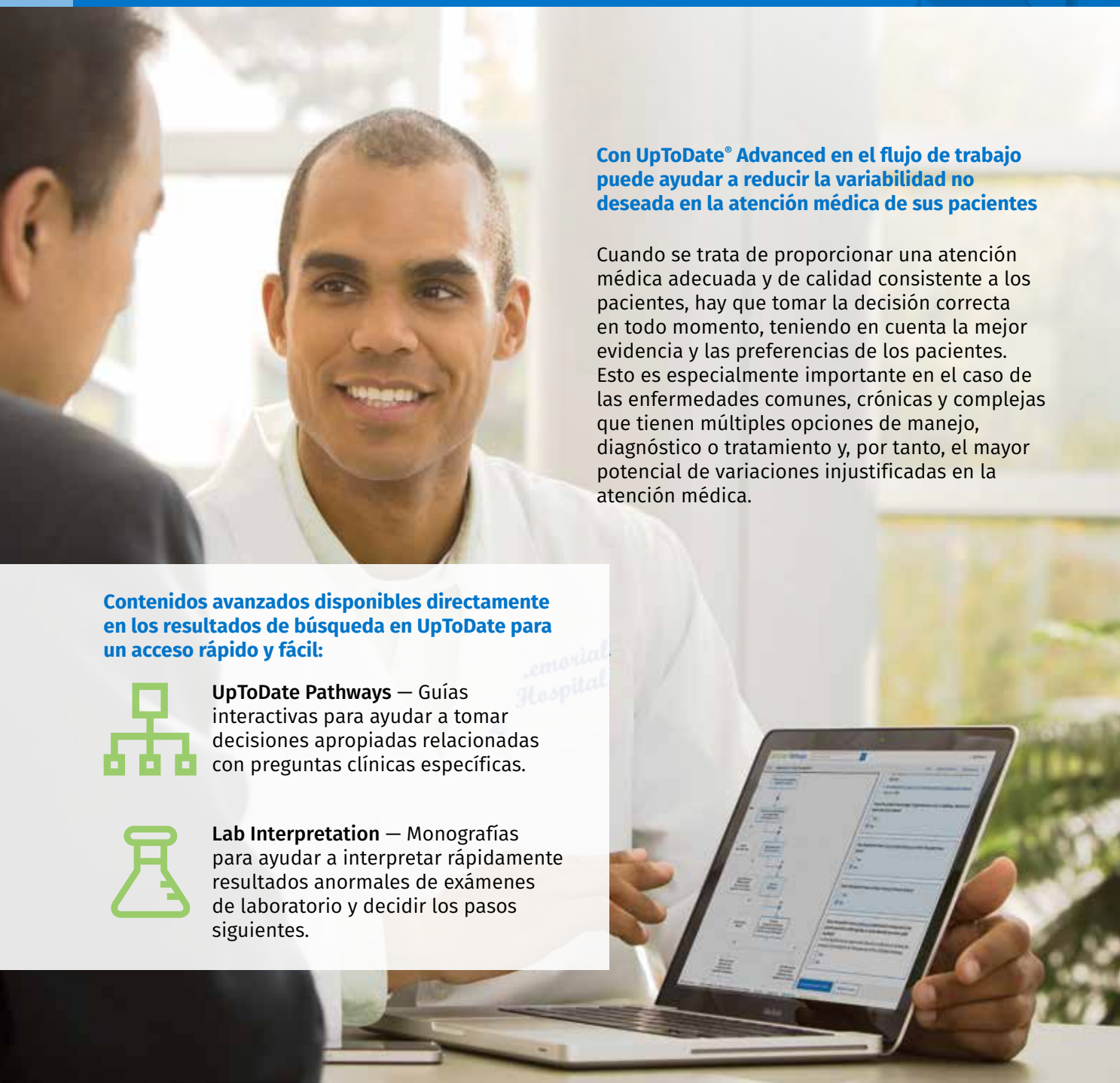
Contenidos avanzados disponibles directamente en los resultados de búsqueda en UpToDate para un acceso rápido y fácil:



UpToDate Pathways — Guías interactivas para ayudar a tomar decisiones apropiadas relacionadas con preguntas clínicas específicas.



Lab Interpretation — Monografías para ayudar a interpretar rápidamente resultados anormales de exámenes de laboratorio y decidir los pasos siguientes.



Encuentre UpToDate Pathways y monografías de Lab Interpretation relevantes

Vea todos los árboles seleccionando «UpToDate Pathways» en la navegación superior.

Showing results for **cervical cancer**

Invasive cervical cancer: Epidemiology, risk factors, clinical manifestations, and diagnosis

...neoplasia and can be detected in 99.7 percent of **cervical cancers**. The most common histologic types of **cervical cancer** are squamous cell (70 percent of **cervical cancers**) and adenocarcinoma (25 percent). The ...

Diagnosis

Clinical manifestations

Summary and recommendations

Histopathology cervical cancer

HPV high- and low-risk types

Management of early-stage cervical cancer

...Dyspareunia is more common among **cervical cancer** survivors compared with women without **cervical cancer**. Dyspareunia resolves within three months after surgery for **cervical cancer**, but persists up to two years ...

Surgery: Radical hysterectomy

Definition of early-stage cervical cancer

Summary and recommendations

Cervix uteri FIGO staging 2018

Cervix uteri TNM staging, 8th edition

Management of locally advanced cervical cancer

Quick access for "cervical cancer"

UpToDate Pathways
Interactive decision support

Cervical cancer screening in resource-rich settings: Screening asymptomatic women who are at average risk for cervical cancer

Cervical cancer screening: Follow-up of a Pap test reported as "unsatisfactory"

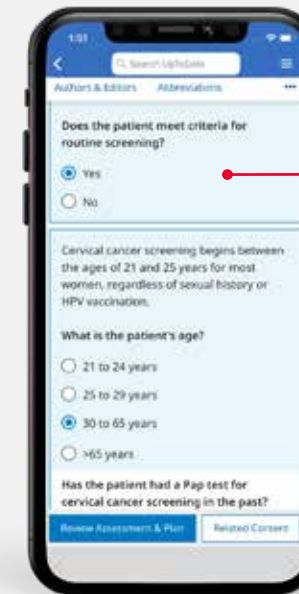
Cervical cancer screening: Follow-up of a Pap test showing partially obscuring blood or inflammation

Cervical cancer screening: Follow-up of a Pap test with an absent endocervical transformation zone

Un punto naranja junto al título del árbol indica que se ha llevado a cabo una actualización clínicamente significativa.

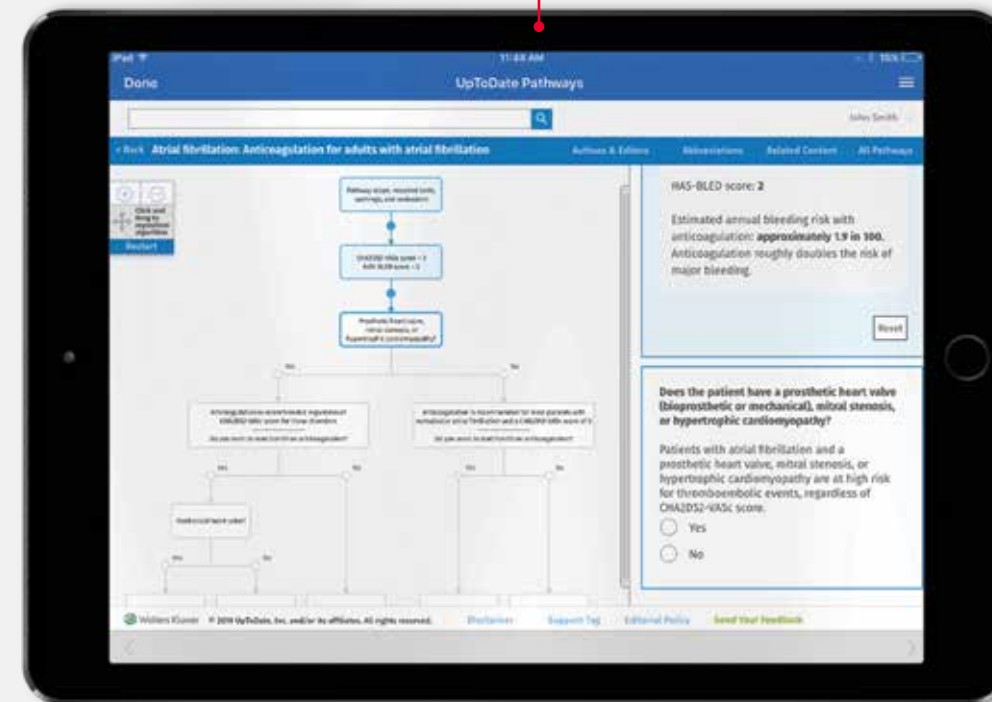
Haga clic en el título para ver el alcance, la prueba requerida y las exclusiones.

Los UpToDate Pathways disponibles suelen aparecer en el «Quick Access Panel» a la derecha de los resultados de búsqueda.



En celulares: UpToDate Pathways se muestra en modo de preguntas y respuestas basadas en texto.

En tabletas: Las opciones de preguntas y respuestas basadas en texto y la guía visual se muestran en modo paisaje.



UpToDate® Pathways

Las actualizaciones clínicamente significativas se muestran de forma destacada en la parte superior del árbol.

Navegue por los árboles individuales utilizando los árboles dinámicos de la izquierda o respondiendo a las preguntas en el panel derecho.

Enlaces directos a referencias de apoyo en los temas de UpToDate y en la información sobre medicaciones de Lexicomp®.

Los temas clínicos y de educación del paciente relevantes están disponibles al final de cada árbol.

Hay calculadoras incorporadas para realizar cálculos y recomendaciones rápidas y en tiempo real basadas en las puntuaciones. Incluso puede verificar la base y la evidencia de estos cálculos.

Una vez que haya respondido a una pregunta dentro de un árbol, el botón Review Assessment & Plan se activa y puede utilizarse en cualquier momento. Esto puede ser especialmente útil si tiene la información que desea antes de haber finalizado el árbol y desea documentarla.

Al final de un árbol, un resumen recapitará las recomendaciones, órdenes y acciones que seleccionó a lo largo del camino. Puede incluir el resumen en la historia clínica utilizando el botón «Copy to Clipboard». En la copia se incluye:

- Título del árbol
- Órdenes y acciones
- Resumen de la decisión
- Fecha/hora de finalización
- Enlace al árbol
- ID de sesión único

Lab Interpretation™

Consulte el menú desplegable «Contents» para ver la lista completa de Lab Interpretation

Si una monografía de Lab Interpretation está disponible para su búsqueda, aparecerá en el «Quick Access Panel».

Haga clic en el título para abrir una vista rápida de la monografía de Lab Interpretation.

Esquema del tema y enlaces directos a los temas relevantes de UpToDate, para una rápida referencia.

Utilizando la monografía, determine rápidamente qué significan los resultados anómalos de las pruebas, qué factores influyen en los resultados y qué hacer a continuación.

Las tablas y los gráficos adicionales aparecen en la parte derecha de la monografía.



→ Contáctenos

Servicio de atención al usuario

Para comunicarse con el servicio de atención al usuario para los **suscriptores particulares o los usuarios de una institución**, póngase en contacto a través de:

CORREO ELECTRÓNICO

customerservice@uptodate.com

TELÉFONO

tel +31 172 641440

También puede encontrar respuestas a las preguntas más frecuentes en el Centro de Conocimiento de Soporte Técnico de UpToDate (go.uptodate.com/knowledge-base).