



VI Congreso de la AEV-2011

Características de la población vacunada en el campamento de damnificados tras el terremoto de Lorca

FJ Romera, Y Molina, J Pérez, N Peregrín, P Bernal, J Navarro

Dirección General de Salud Pública, Consejería de Sanidad y Política Social, Región de Murcia.



Región de Murcia
Programa de Vacunaciones

Terremotos en Lorca, 11 mayo 2011

1er. Seísmo

- 17:05 → Magnitud 4,5 grados

2º Seísmo

- 18:47 → Magnitud 5,1 grados



Campamento damnificados

15 y 16 mayo Declarados
4 casos de
Varicela en
niños residentes
en el
campamento

17 mayo Valoración de la
situación por
Sanidad
Se decide
actuación
vacunal de
varicela y
sarampión en
campamento

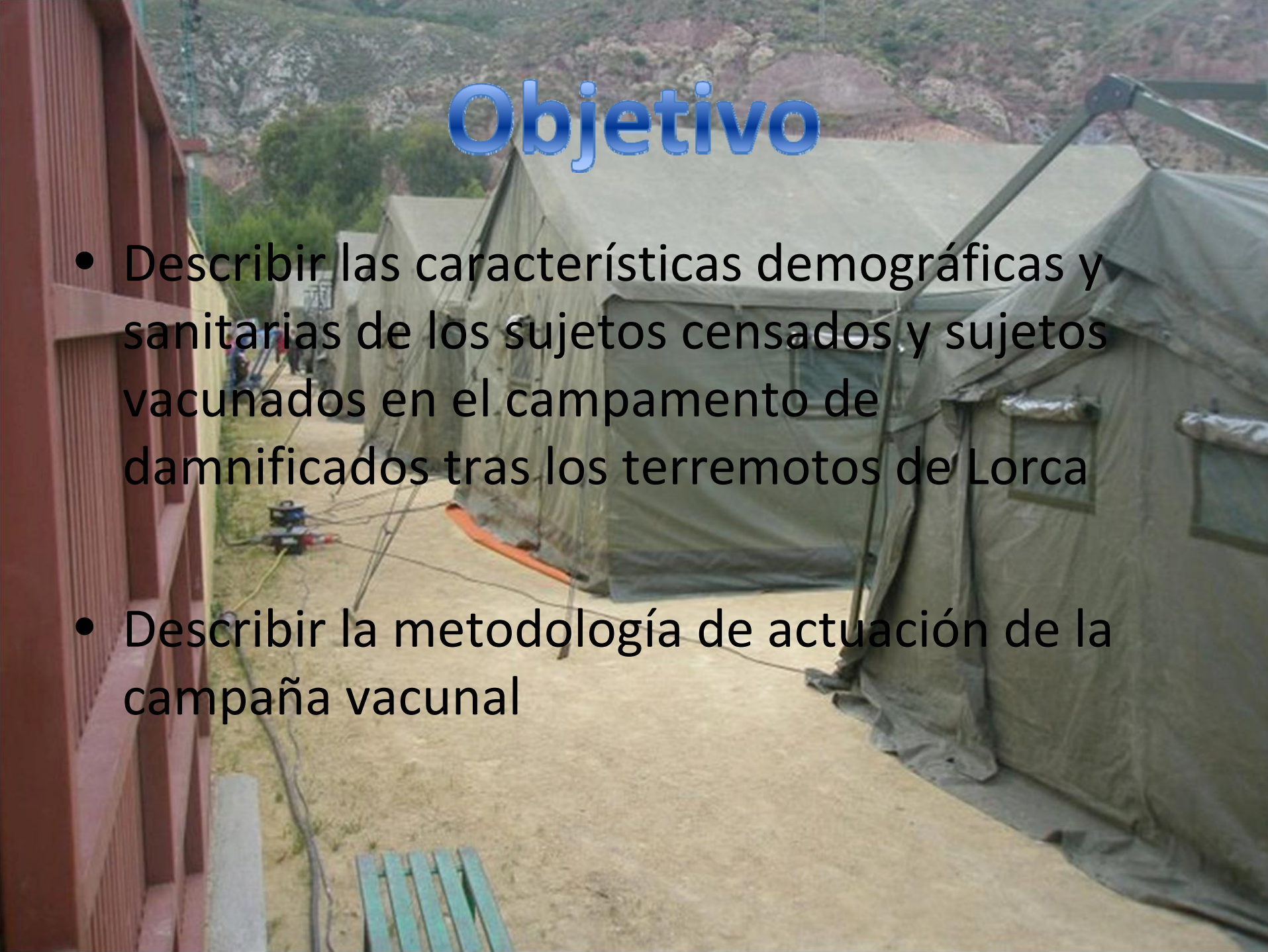
18 y 19 mayo Se realiza
campaña de
vacunación

Justificación

- ¿Por qué se vacunó de varicela?
 - Población campamento susceptible
 - Hacinamiento
 - < 20 años : 27,8%
 - Latinoamericanos: 24,4%
- ¿Por qué se vacunó de triple vírica?
 - Provincias próximas con tasas elevadas de sarampión
 - Imposibilidad de vacunar de triple vírica en caso de que apareciesen casos de sarampión (hasta 4 semanas postvacuna varicela)
- La campaña estaba dirigida a la población entre 12 meses y 40 años

Objetivo

- Describir las características demográficas y sanitarias de los sujetos censados y sujetos vacunados en el campamento de damnificados tras los terremotos de Lorca
- Describir la metodología de actuación de la campaña vacunal



Método

- Estudio transversal
- Población de estudio: Sujetos censados en el campamento de damnificados
- Variables estudiadas
 - Edad
 - Sexo
 - Nacionalidad
 - Antecedentes de enfermedad
 - Estado vacunal previo
 - Número de dosis previas
 - Vacunas recibidas durante la actuación
 - Casos secundarios tras la actuación

Circuito de actuación



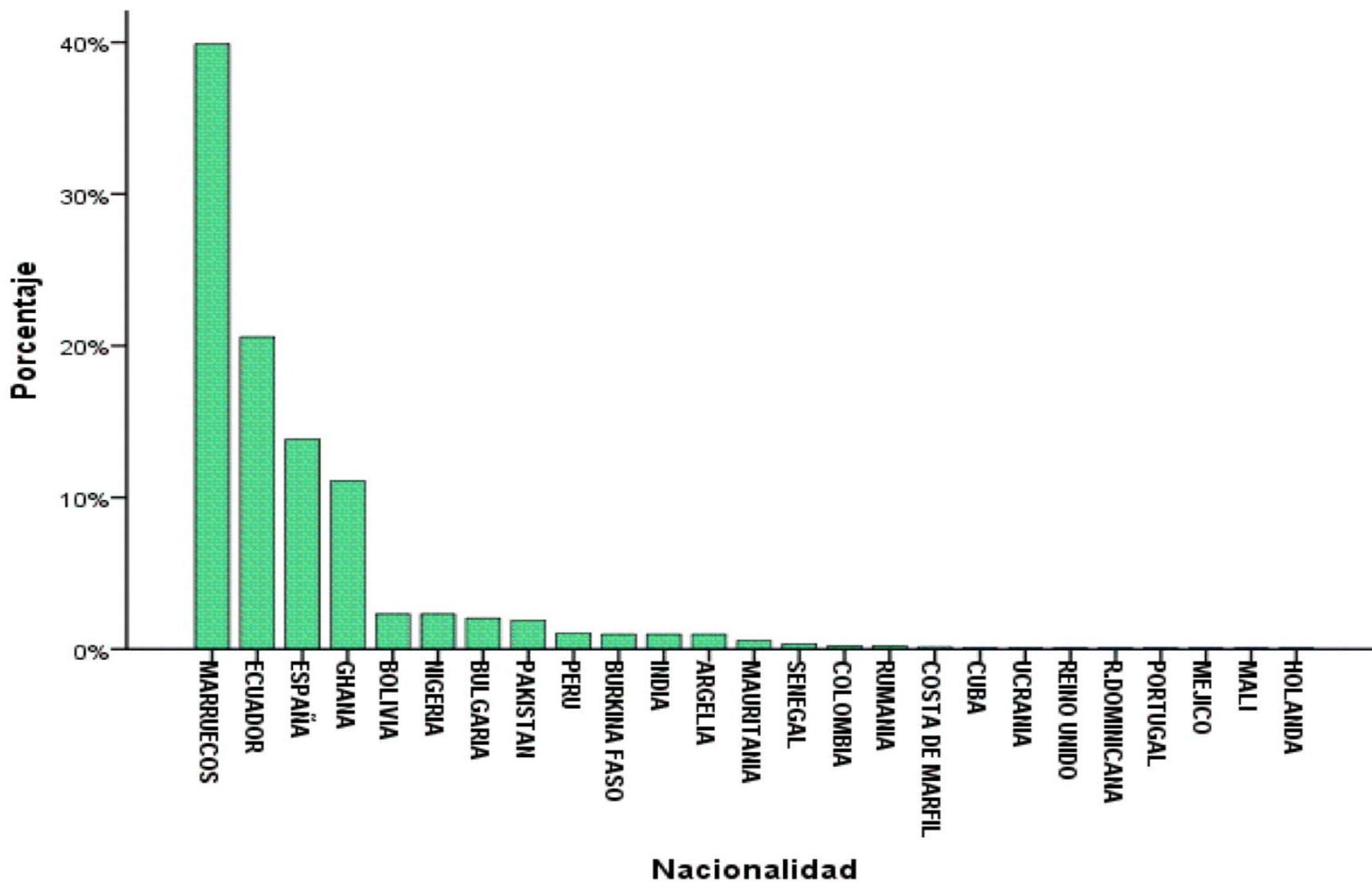
Resultados

Composición del campamento de damnificados:

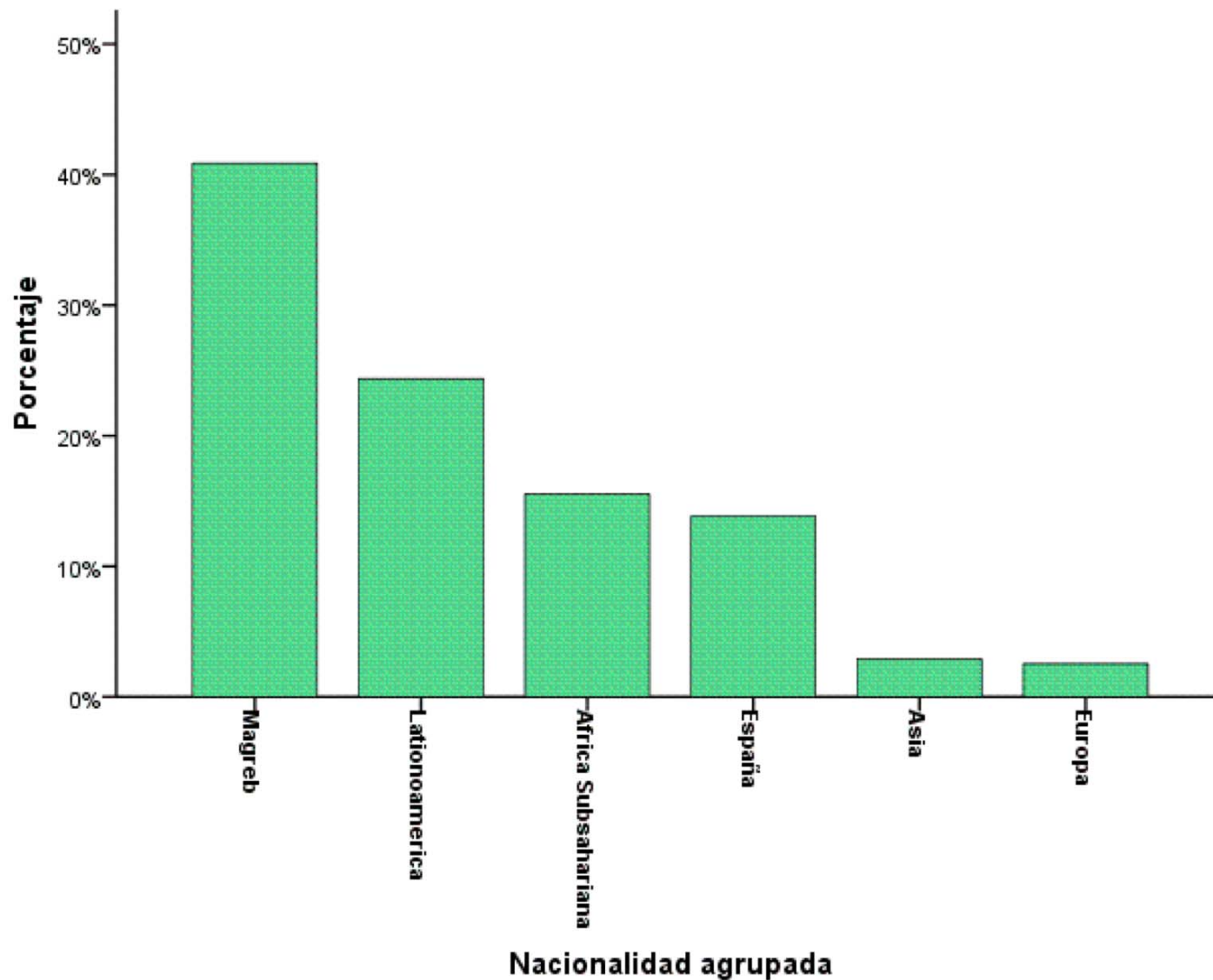
- 1424 sujetos
- 25 nacionalidades



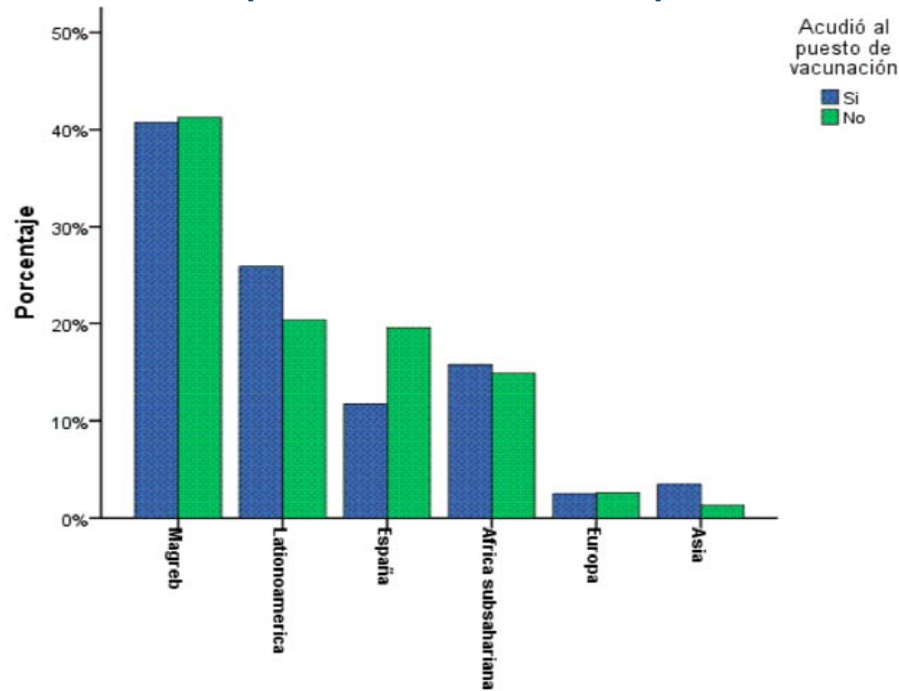
Distribución del global de sujetos censados por nacionalidad



Distribución del global de sujetos censados por nacionalidad agrupada



Distribución asistencia al puesto vacunal por nacionalidad agrupada



Nacionalidad agrupada	Acudió PV en % (IC 95%)	X ² (p)
Magreb	72,9 (69-76,4)	0,03 (0,86)
Latinoamérica	77,5 (72,8-81,8)	4,55 (0,03)
España	61,9 (54,8-68,7)	14,52 (< 0,001)
África Subsahariana	74,2 (67,9-79,8)	0,16 (0,69)
Europa	72,2 (54,8-85,8)	0,01 (0,9)
Asia	87,8 (73,8-95,9)	4,64 (0,03)


Participación de los damnificados residentes en el campamento

	Pasaron	No Pasaron	Total
Número sujetos	1041 (73,1%)	383	1424
Sexo			
Masculino	623 (59,8%)	226 (59%)	849 (59,6%)
Femenino	418 (40,2%)	157 (41%)	575 (40,4%)
	OR = 1,035 IC 95% (0,8-1,31)		
Edad <i>Media (DE)</i>	29,54 (14, 53)	26,35 (15, 73)	
	T(636,25)=3,46 p=0,01		



Según anamnesis realizada al sujeto en el puesto vacunal, encontramos

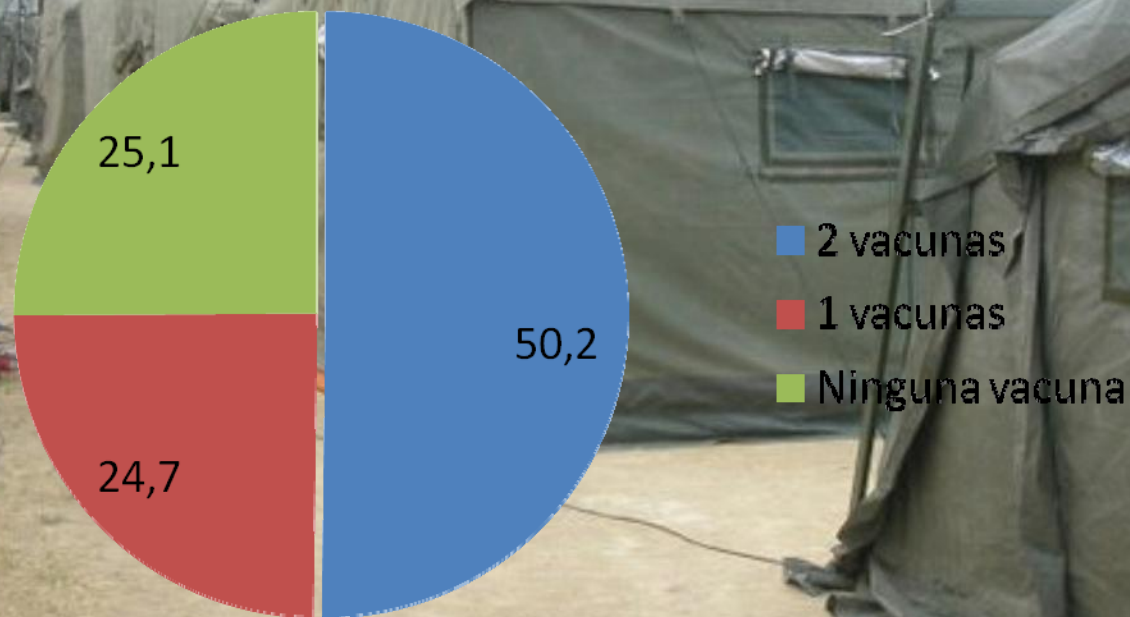
- 36,1% Varicela pasada previamente
- 17,7% Sarampión pasado previamente

A photograph of a vaccination site. In the foreground, a person wearing a white lab coat and blue pants stands on a metal grate walkway. The site is filled with rows of tents, some grey and some orange, set up on a dirt ground. In the background, there are green trees and a rocky, reddish-brown hillside. The text is overlaid on the image.

Registro Regional de Vacunas: **Vacusan** 39,9% registrados

- Varicela: 1,4% vacunados previamente
 - 1 dosis: 4
 - < 20 años = 84,9% registrados Vacusan
 - 2 dosis: 10
 - < 10 años = 87,9% registrados Vacusan
 - < 5 años = 87,8% registrados Vacusan
- Sarampión/ Triple vírica: 25,9% vacunados previamente
 - 1 dosis: 140
 - 2 dosis: 128

- El 74,9% de los que acudieron al puesto vacunal recibieron alguna vacuna:



- Total vacunas administradas en el campamento

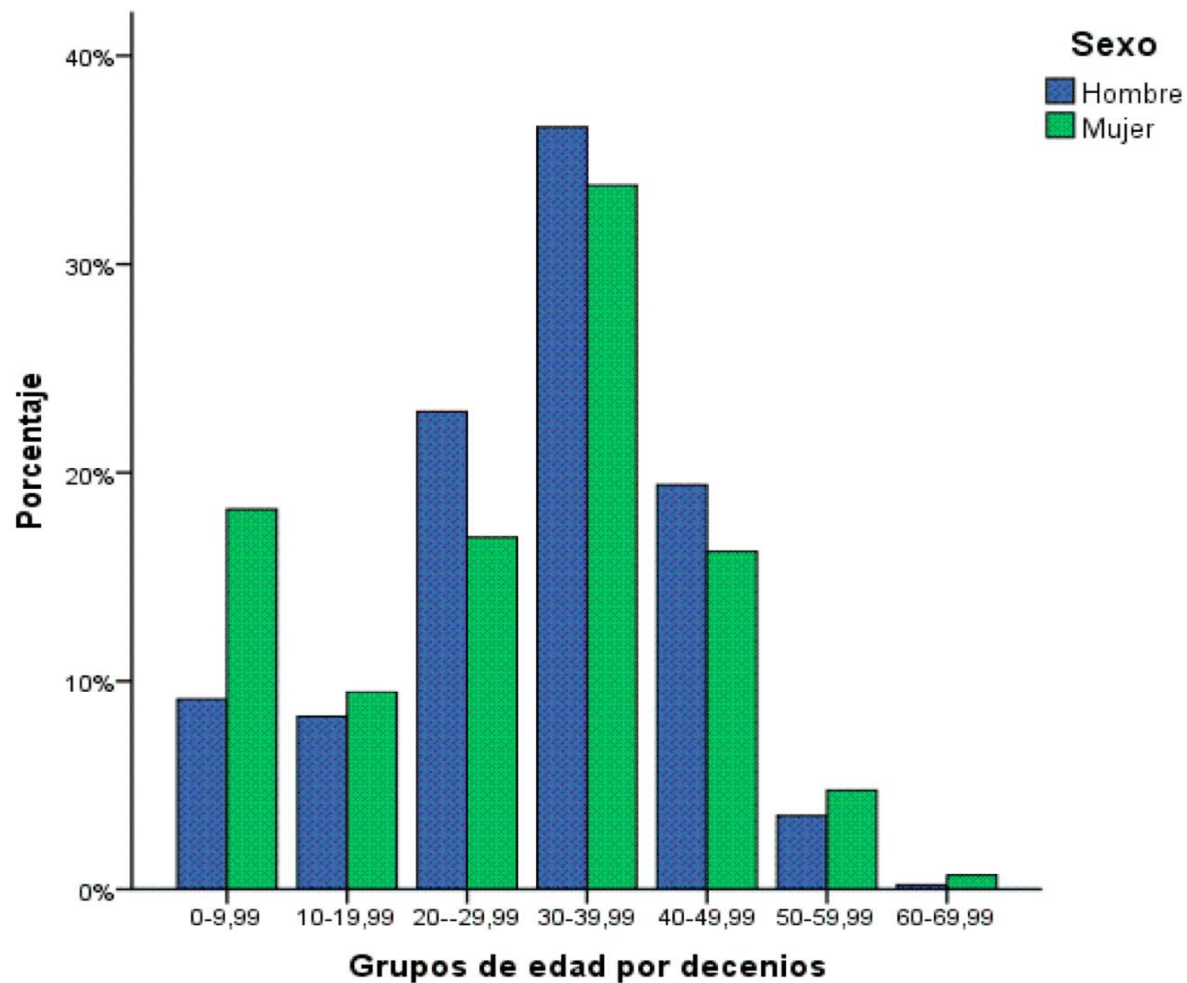
- 656 dosis de triple vírica

- 647 dosis de varicela

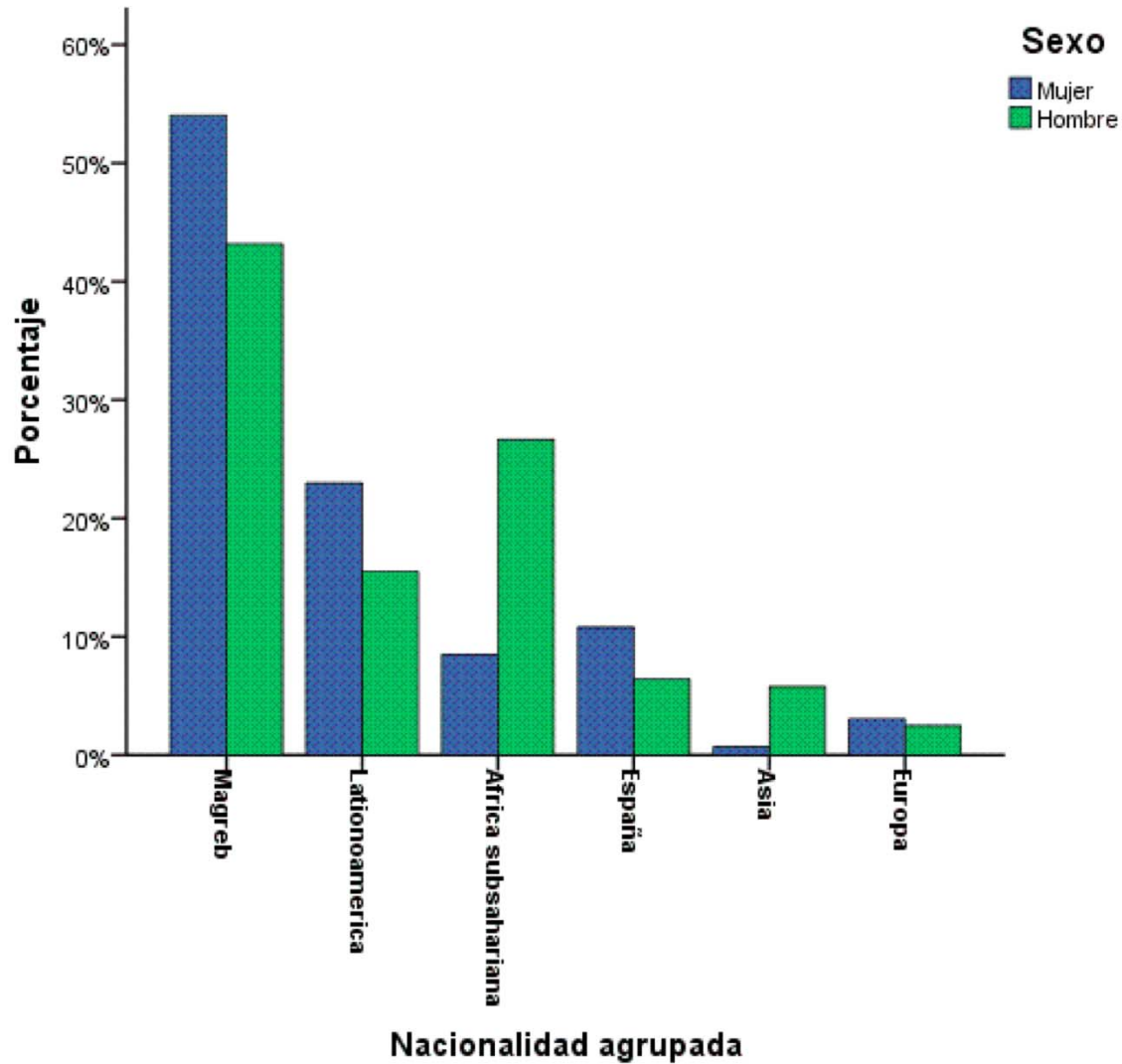
Vacunados en el campamento

	Hombre	Mujer	Total
Número de sujetos	484 (62,1%)	296 (37,9%)	780
Edad <i>Media (DE)</i>	31,03 (12,52)	28,41(15,05)	
	T(538,72)=2,51 p= 0,012		

Distribución de vacunados por grupo de edad y sexo



Distribución de vacunados por sexo y nacionalidad agrupada



Conclusiones

A photograph of two women standing in a vaccination camp. The woman on the left is wearing a black cardigan over a red top and a grey patterned scarf. The woman on the right is wearing a white lab coat over a grey sweater and blue jeans, and is wearing sunglasses. They are both smiling. In the background, there are other people, some in white coats, and a computer workstation with multiple monitors. The setting appears to be an outdoor or semi-outdoor tent structure.

- La población del campamento era en su mayoría población inmigrante y especialmente desfavorecida
- La aceptación de la campaña de vacunación en el campamento fue óptima e incluso se vacunó a población fuera del rango de edad establecida
- Se registraron muy pocas negativas a la vacunación

Conclusiones

- El hecho de que el 87,9% de los menores de 10 años estén captados por los programas de vacunación en esta población apunta la excelente labor de los mismos
- Las posibles causas del 12,1% de sujetos no registrados en Vacusan:
 - No empadronados en la Región de Murcia
 - Reciente incorporación a la Región de Murcia
 - Posibles fallos en la captación del programa
- Tras la actuación únicamente se registraron 3 casos secundarios de varicela. Por lo tanto, se consiguió el principal objetivo marcado, evitar la aparición de brotes de varicela en el campamento



Loluchasgra a vida

