

murciasalud

Contacto estrecho

- ¿Quién es?

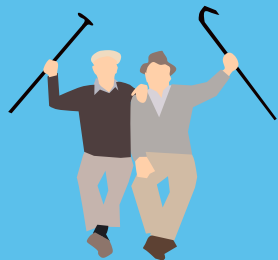
Toda persona que, sin medidas de protección, ha estado en contacto (más de 15 minutos a menos de 2 metros) con una persona con infección activa por coronavirus.

- ¿Qué tiene que hacer?

Contactar por teléfono o internet con su centro de salud o llamar al 900121212 para seguimiento telefónico y hacer cuarentena en el domicilio (10 días) evitando al máximo el contacto con otros convivientes.



covid19



región de
murcia
salud